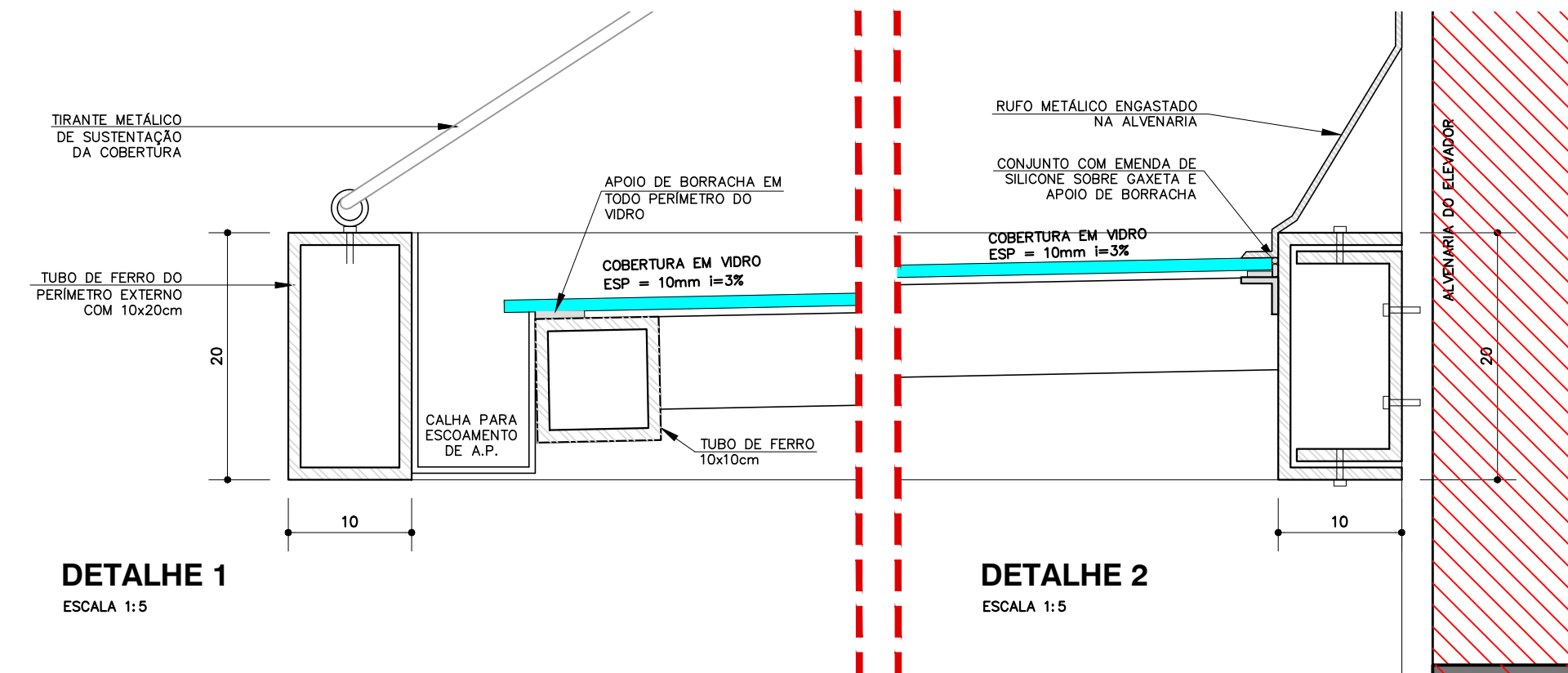
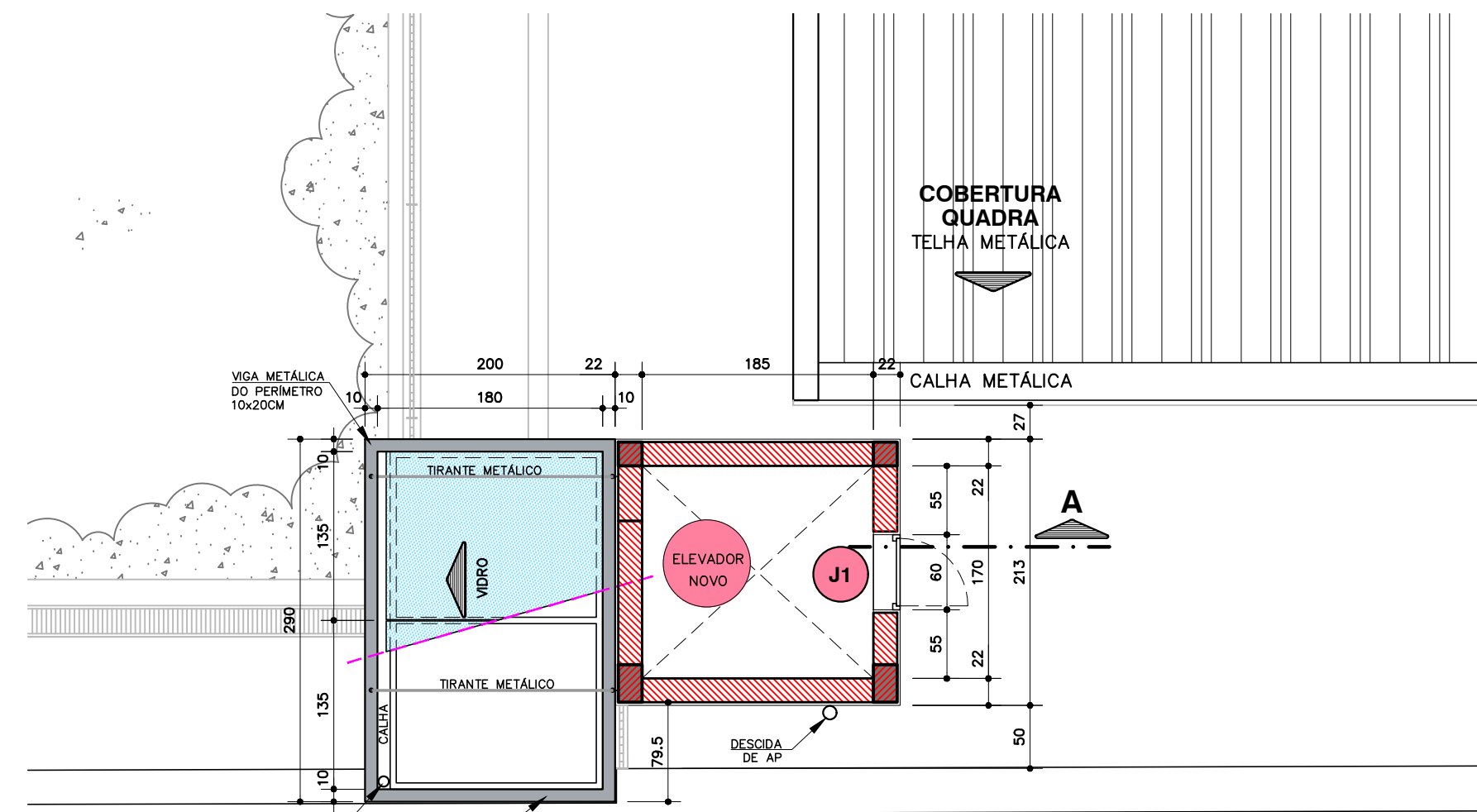


PLANTA DE LOCALIZAÇÃO  
ESCALA 1:250

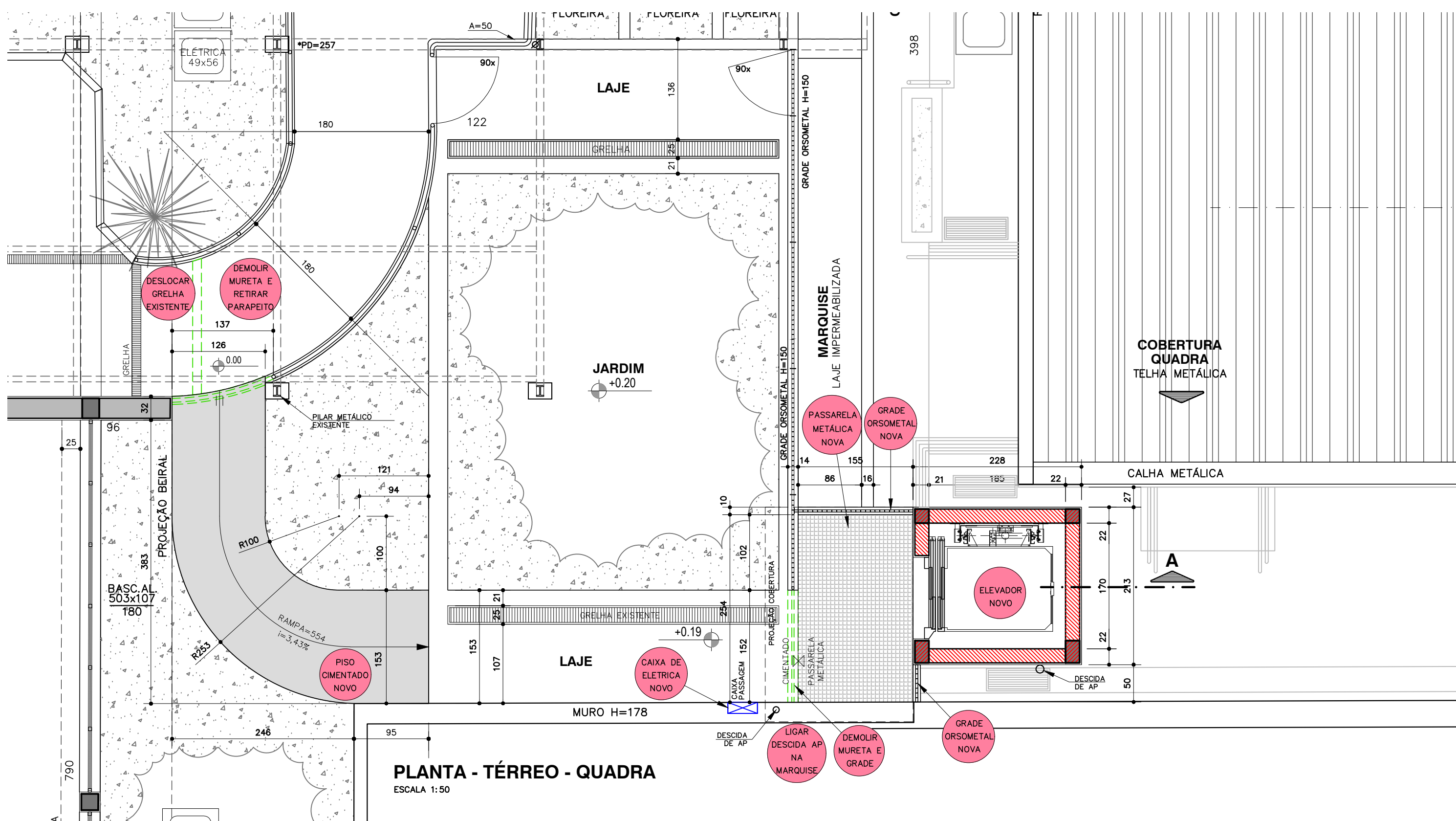


DETALHE 1  
ESCALA 1:5

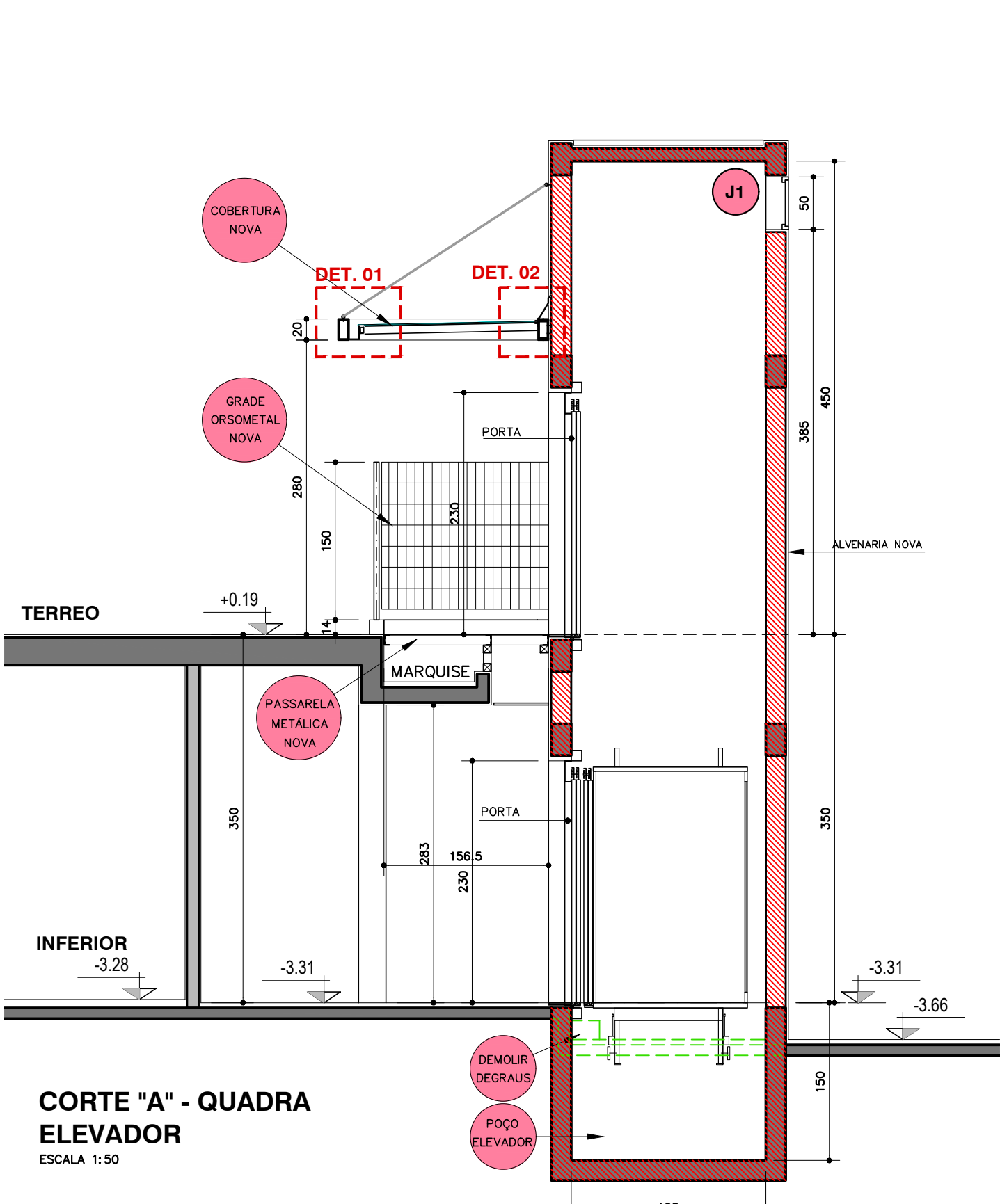
DETALHE 2  
ESCALA 1:5



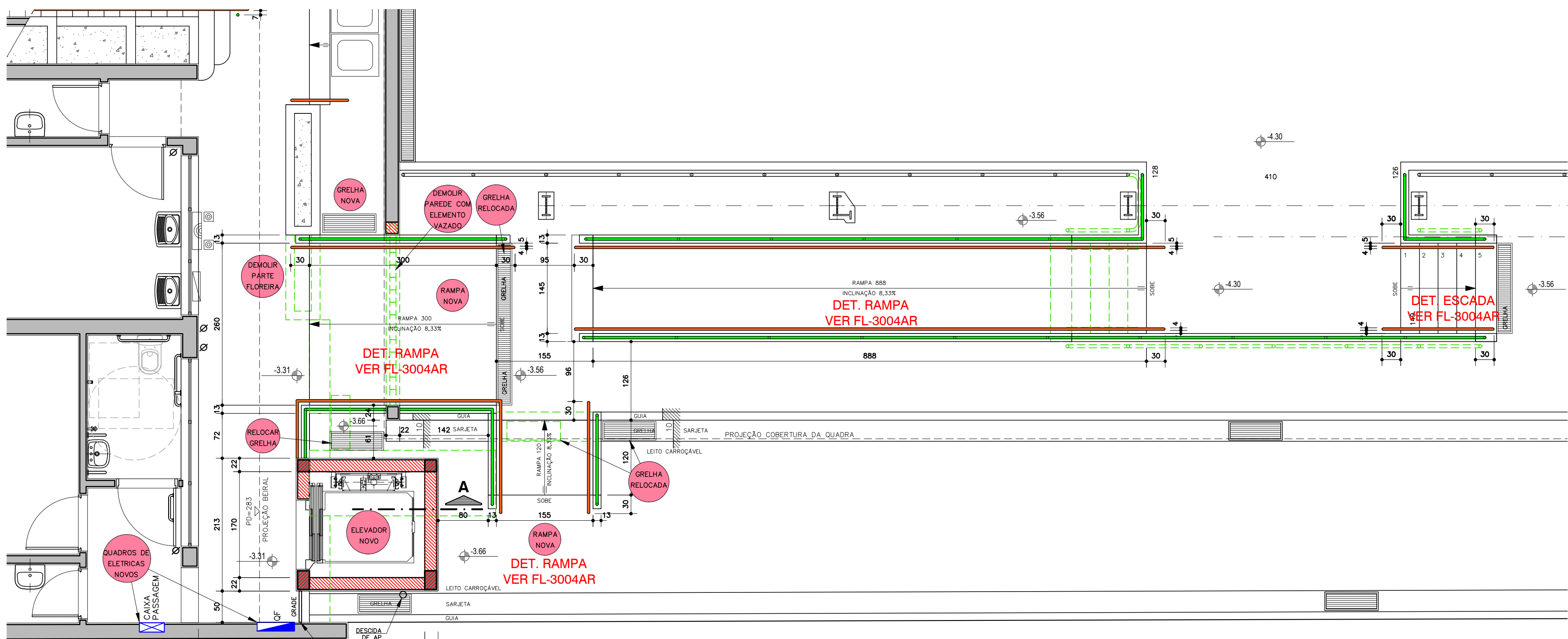
PLANTA - COBERTURA DE VIDRO  
ESCALA 1:50



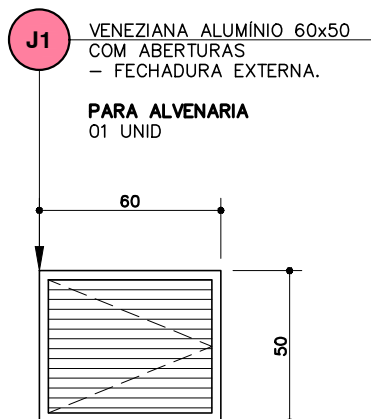
PLANTA - TÉRREO - QUADRA  
ESCALA 1:50



CORTE "A" - QUADRA  
ELEVADOR  
ESCALA 1:50



PLANTA - INFERIOR - QUADRA  
ESCALA 1:50



ELEVAÇÃO VENEZIANA  
ESCALA 1:25

ESTRUTURA METÁLICA DA COBERTURA  
PINTURA SUIVIL  
ESMALTE SINTÉTICO FOSCO  
COR: RM191 GRANITE CLARO

CORPO DE ELEVADOR  
PINTURA SUIVIL  
ACRÍLICO FOSCO  
ALVENARIA ONDE ESTÁ A PORTA E O DISPLAY  
COR: L-756 P.O. DE GRANITE  
RG: 108, 115, 123

ESPECIFICAÇÕES - ACABAMENTOS DA COBERTURA NOVA  
- VIDRO LAMINADO INCOLOR, ESP=10mm, 4mm+PVB+6mm;  
- ESTRUTURA METÁLICA: ACABAMENTO EM PINTURA ESMALTE;  
- RUFO METÁLICO EM CHAPA GALVANIZADA COM FECHAMENTOS LATERAIS COM ACABAMENTO LATERAL IGUAL DA ESTRUTURA.

| LEGENDA                    | EXISTENTE |
|----------------------------|-----------|
| ESTRUTURA DE CONCRETO      |           |
| ALVENARIA                  |           |
| ALVENARIA A DEMOLIR        |           |
| DIVISÓRIA DE GESSO         |           |
| DIVISÓRIA 1/2 VIDRO        |           |
| RELAÇÃO DE FOLHAS          |           |
| NOTAS                      |           |
| - CONFERIR MEDIDAS NA OBRA |           |
| - MEDIDAS EM CM            |           |

| ÁREAS m2                    | PREFETURA   | LEVANTAMENTO |
|-----------------------------|-------------|--------------|
| ÁREA DO TERRENO             | 2.920,00    | 4.100,57     |
| TÉRREO - EDIFÍCIO PRINCIPAL | 779,00      | 1.179,65     |
| SUPERIOR - ED. PRINCIPAL    | 672,00      | 785,63       |
| MARQUISES - ED. PRINCIPAL   | 195,00      | 232,69       |
| SUBTOTAL - ED. PRINCIPAL    | 1.646,00    | 2.197,97     |
| TÉRREO - EDIFÍCIO ANEXO     | 135,60      | 116,41       |
| SUPERIOR - EDIFÍCIO ANEXO   | -           | 69,98        |
| SUBTOTAL - EDIFÍCIO ANEXO   | 135,60      | 186,39       |
| QUADRA COBERTA              | 852,80      | 826,91       |
| TOTAL ÁREA CONSTRUÍDA       | 2.634,40 m2 | 3.211,27 m2  |

R-03 02/08/23 INSERIDO ESPECIFICAÇÃO DO VIDRO DA COBERTURA  
R-02 07/07/23 INSERIDO DESIDA DE AP  
R-01 22/06/23 INSERIDO ESTRUTURA DE CONCRETO E ACABAMENTO DO ELEVADOR  
R-00 14/06/23 EMISSÃO INICIAL  
REVISÃO DATA MODIFICAÇÃO



UNIDADE  
SENAC - MARÍLIA

ENDEREÇO  
RUA PARAIBA, Nº 128

MARÍLIA - SÃO PAULO - CEP: 17069-060

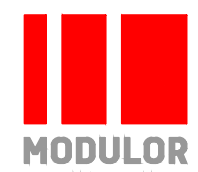
PROJETO  
ARQUITETURA

FASE DO PROJETO  
PROJETO EXECUTIVO

ASSUNTO  
ELEVADOR e RAMPA

PLANTAS E ELEVAÇÕES

IMPLANTAÇÃO DE NOVOS CORRIMÕES



AUTOR DO PROJETO ORIGINAL  
OSWALDO C. GONÇALVES ARQUITETOS ASSOCIADOS

DESENHISTA  
RICARDO

COLABORAÇÃO  
WALDO

DATA ENVIO  
JUNHO 2023

DATA EMISSÃO  
JUNHO 2023

PROJETO NÚMERO  
-

ESCALA  
INDICADA

ARQUIVO  
MAR-2005 AR-Elevador\_Rampa-PE-R03

REVISÃO  
FOLHA

R-03 3005 AR